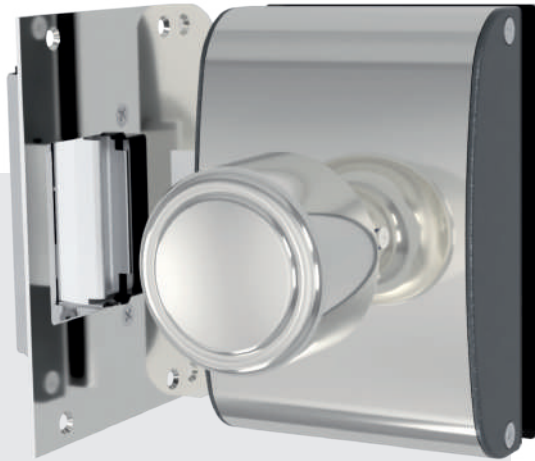


FECHADURAS PARA PORTA DE VIDRO



Abertura interna



CARACTERÍSTICAS DO PRODUTO

- Fixação por Recorte ou Furação;
- Fechaduras com 01 cilindro e maçaneta bola;
- Acabamentos: Inox polido(cromado), liga de alumínio alto brilho e pintura epox cinza.



Peso bruto médio: 1,0 Kg
Para pesos pontuais, consulte-nos



Tensão: 12V

DESCRIÇÃO

Cores disponíveis:

● Inox ● Preto ○ Branco ● Cinza

Índice de Proteção

IP64

PV200R1i

Visualização do lado externo.



ITENS INCLUSOS:

- 01 Fechadura | 01 Batente
- 02 Chaves convencionais |
- 01 Kit de parafusos para instalação.

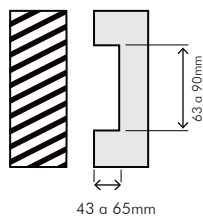
DICA: Defina previamente se a instalação será feita em vidro/vidro ou vidro/alvenaria, bem como se a abertura será interna ou externa e se o vidro terá rasgo ou furo.

DISPONÍVEL NAS VERSÕES

**PV200R1i**

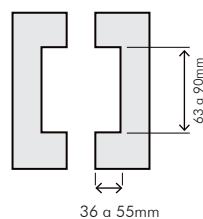
Fechadura Porta de Vidro com Rasgo para 1 Folha, Abertura Interna e Batente em Alvenaria.

ALVENARIA | VIDRO (Rasgo)

**PV200R2i**

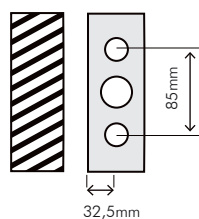
Fechadura Porta de Vidro com Rasgo para 2 Folhas e Abertura Interna.

VIDRO | VIDRO (Rasgo)

**PV200F1i**

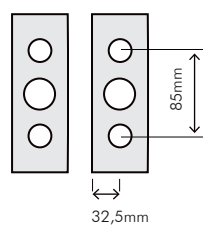
Fechadura Porta de Vidro com Furo para 1 Folha, Abertura Interna e Batente em Alvenaria.

ALVENARIA | VIDRO (Furo)

**PV200F2i**

Fechadura Porta de Vidro com Furos para 2 Folhas e Abertura Interna.

VIDRO | VIDRO (Furo)



NOMENCLATURAS:

PV: porta de vidro |

R: vidro com rasgo |

F: vidro com furo |

1: 1 folha (vidro/alvenaria) |

2: 2 folhas (vidro/vidro) |

i: abertura porta interna |

E : abertura porta externa.