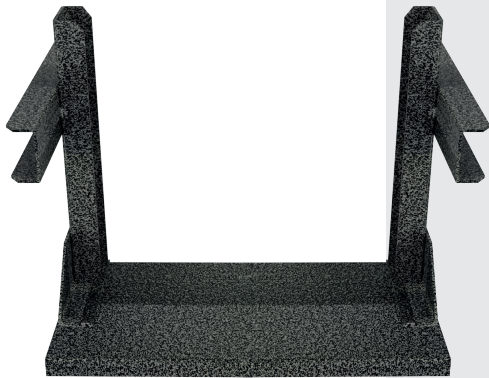


SUPORTE P/AUTOMATIZADOR DZ



Cód. 2010125

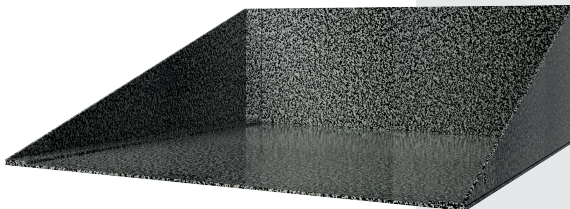
SUPORTE AÉREO DZ REGULÁVEL

CARACTERÍSTICAS DO PRODUTO

- Suporte de fixação aérea para automatizadores;
- Compatível com modelos de automatizadores deslizantes do mercado;
- Indicado para aplicação em áreas altas e de cobertura retrátil;
- Otimização do espaço de garagens, com ajustes de altura e profundidade;
- Proteção contra alagamento e acesso indevido ao produto;
- Dimensões: A 125 x P 175 x L 335mm.



Peso bruto médio: 2,460 Kg. Para pesos pontuais, consulte-nos



Cód. 2010124

SUPORTE AÉREO SIMPLES DZ

CARACTERÍSTICAS DO PRODUTO

- Suporte de fixação em base de automatizadores;
- Compatível com modelos de automatizadores deslizantes do mercado;
- Indicado para aplicação de ajuste do desnível com o portão;
- Proteção contra alagamento e acesso indevido ao produto;
- Dimensões: A 100,00 x C 280,00 x P 280,00 mm.



Peso bruto médio: 1,60 Kg. Para pesos pontuais, consulte-nos

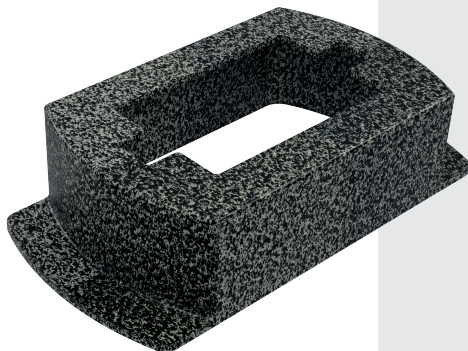


Fabricados em alumínio resistente e pintura eletrostática, na cor cinza



Índice de Proteção: 68

SUPORTE P/AUTOMATIZADOR DZ



Cód. 2010069

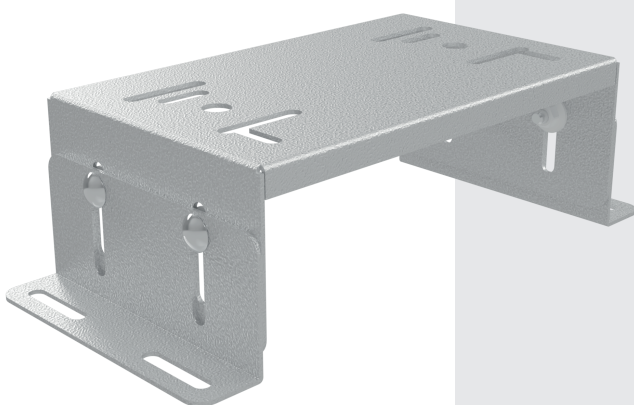
SUPORTE BASE DZ

CARACTERÍSTICAS DO PRODUTO

- Suporte de fixação em base de automatizadores;
- Compatível com os modelos de automatizadores deslizantes do mercado;
- Indicado para aplicação de ajuste do desnível com o portão;
- Proteção contra alagamento;
- Dimensões: A 77 X P 160 x L 305mm.



Peso bruto médio: 1,091 Kg. Para pesos pontuais, consulte-nos



Cód. 2010447

BASE CHÃO REGULÁVEL PARA MOTOR DZ UNIVERSAL

CARACTERÍSTICAS DO PRODUTO

- Instalação versátil ;
- Otimização de tempo de instalação ;
- Compatível com motores deslizantes residências de forma universal;
- Já acompanha o kit de fixação de solo e do motor;
- Aço galvanizado reforçado;
- Permite instalação em aclave e declive;
- Ajuste de altura de 90 a 130 milímetros;
- Dimensões: L 340mm A 90 mm C 160mm



Fabricados em alumínio resistente e pintura eletrostática, na cor cinza



Índice de Proteção: 68