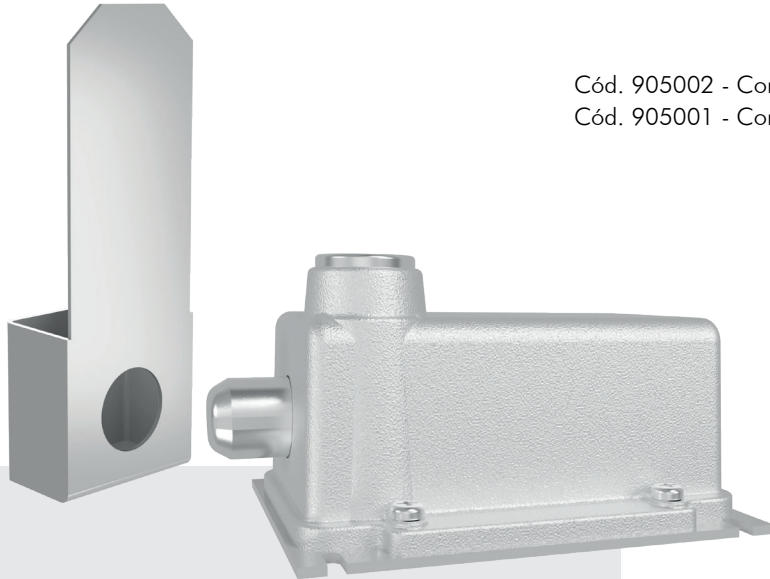


# TRABA ELETROMAGNÉTICA



Sistema de traba  
tipo perno

Cód. 905002 - Conjunto bobina traba eletromagnética 110V  
Cód. 905001 - Conjunto bobina traba eletromagnética 220V



## CARACTERÍSTICAS DEL PRODUCTO

- Traba para instalación en conjunto con automatismos de portones;
- Sistema de apertura simultánea con automatizadores;
- Utilizada en portones basculantes, pivotantes y deslizantes;
- Disponible con o sin módulo temporizador;
- Disponible con protección interna;
- Puede ser activada simultáneamente al accionamiento del portón o manualmente mediante una llave;
- Placa temporizadora de 5 segundos, diseñada para aumentar la vida útil del producto y reducir el consumo de energía durante el accionamiento.
- Dimensiones: (Cerradura) A 95 x L 115 x P 65mm | (Batiente) A 50 x L 14,5 x P 30mm.



Sistema 127V, 220V  
ou 24V



Índice de Protección: IP66



Llave mecánica para  
accionamiento manual



Peso bruto promedio: 0,705 Kg  
Para pesos puntuales, consulte



Carcasa fabricada en aluminio  
inyectado de alta calidad

## ÍTEMS INCLUIDOS

- 01 Traba Eletromagnética
- 02 Llaves simple
- 01 Batiente



La traba eletromagnética es un ítem de seguridad indispensable para sistemas de automatización de portones.