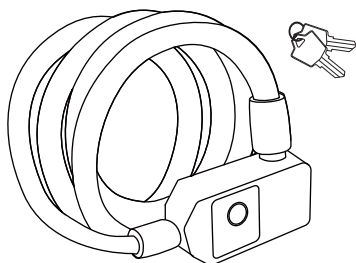


# CORRENTE DIGITAL BLUETOOTH



## MANUAL DE INSTRUÇÕES



### 1. Conheça o sua corrente

- 1 Bloqueio da corrente
- 2 LED indicadora
- 3 Leitor biométrico
- 4 Porta micro-USB
- 5 Chave mecânica
- 6 Corpo da corrente



### 2. Compreendendo status de bloqueio

LED indicadora	Sinal sonoro	Status / Notificações
<b>Indicação de status da bateria</b>		
• Piscando em vermelho (depois de desbloqueio)		Alerta de baixa potência
• Em Vermelho (Sólido)		Carregando
• Luzes apagadas		
<b>Indicação de status de trabalho</b>		
• Verde Piscando	di.	Desbloqueado
• Piscando em vermelho	di.	O desbloqueio falhou
<b>Ao adicionar impressões digitais</b>		
• No azul	di.	Esperando pressionar
• Verde Piscando	di.	Desbloqueado
• Em 1 segundo	longo di~	Biometria registrada

### 3. Aplicativo AGL Home

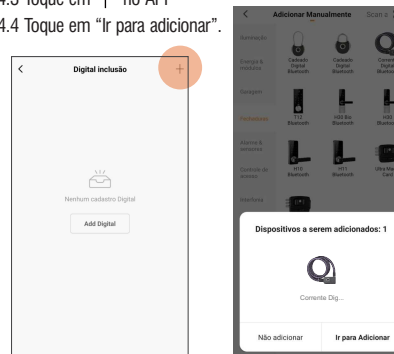


Faça o download do aplicativo "AGL HOME" na loja de aplicativos Apple Store, Google Play.

O aplicativo "AGL HOME" é gratuito, é compatível com dispositivos móveis com o suporte IOS8.0 ou superior, Android 4.4 ou superior.

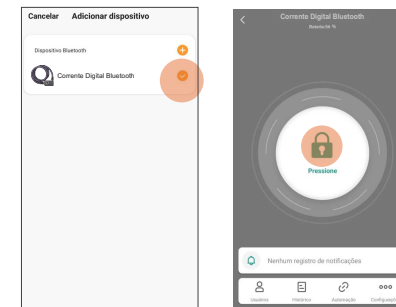
### 4. Conecte seu cadeado com o APP

- 4.1 Abra o APP, registre uma conta.
- 4.2 Pressione o leitor de impressão digital para desbloquear
- 4.3 Toque em "+" no APP
- 4.4 Toque em "Ir para adicionar".



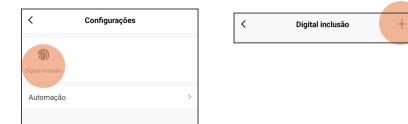
4.5 Toque √.

4.6 Pressione e segure 🔒 para testar o bloqueio no APP



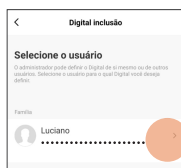
### 5. Adicione suas impressões digitais

- 5.1 Toque ○○○ no canto inferior direito.
- 5.2 Toque 🖐️
- 5.3 Toque +



5.4 Toque >

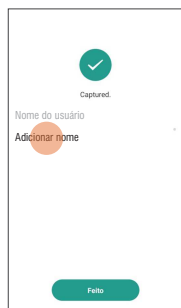
5.5 Toque "Começar"



Iniciar cadastro

5.6 Pressione o leitor de impressão digital (de seu cadeado) mais de 5 vezes rapidamente em diferentes ângulos até que sejam registrados com sucesso.

5.7 Dê um nome para o dedo que você acabou de adicionar.

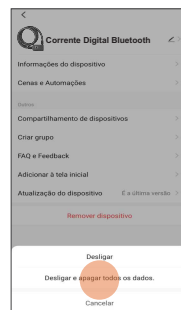
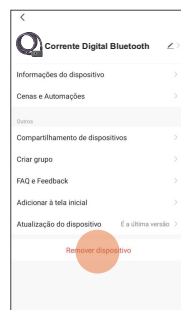


### 6. Desconecte (redefinir para o modo de fábrica)

- 6.1 Toque ✎ na página inicial do seu cadeado (canto superior direito).
- 6.2 Toque em "Remover Dispositivo".
- 6.3 Toque em "Desconectar e limpar dados".

**Atenção!** Todas as impressões digitais que você configurou serão excluídas quando remover o dispositivo.

6.4 Toque em remover dispositivo para desconectar a sua conta do APP. Depois em desligar e apagar todos os dados para voltar ao padrão de fábrica.



### 7. Mais funções



**Alarme Histórico** Alarme tentativa de dedo errado, bateria fraca alarme de energia e outros.

**Usuários** Adicionar, gerenciar e remover membros de família, amigos ou visitantes. Dando acesso temporário ou permanente.

**Desbloquear Histórico** Uma lista de registros de desbloqueio

**Automação** Você pode fazer várias automações com os produtos da AGL.

### 8. Especificações

Versão Bluetooth: 4.2

Resolução de impressão digital: 120 \* 120

Armazenamento de impressão digital: 10

Bateria recarregável: 3,7V / 90mAh

Potência de carregamento: DC5V / 0,5A-2A

### 9. Alerta de baixa energia

A corrente pisca em vermelho alguns segundos após destravar se a bateria estiver com baixo consumo de energia, recarregue com um adaptador universal USB DC5V / 0,5 ~ 2A.

### Garantia

Firma-se por meio deste Instrumento, a garantia contratual prevista no art. 50 do Código de Defesa do Consumidor. Rege-se-á a presente garantia pelos termos e condições abaixo expostas. Para usufruir desta garantia, o consumidor deverá, obrigatoriamente, utilizar-se de uma das Assisências Técnicas Credenciadas AGL, especificamente aquelas que constam na relação que se encontra no site [www.aglfichaduras.com.br](http://www.aglfichaduras.com.br) ou utilizar-se dos serviços da própria fábrica. Esta garantia é válida apenas no território brasileiro. O transporte de ida e volta do produto até a Assistência Técnica Autorizada ou fábrica, é de total responsabilidade do consumidor. No caso do consumidor solicitar à assistência técnica autorizada o atendimento domiciliar, deverá custear o deslocamento do técnico, não sendo as taxas referentes à visita cobertas por esta garantia.