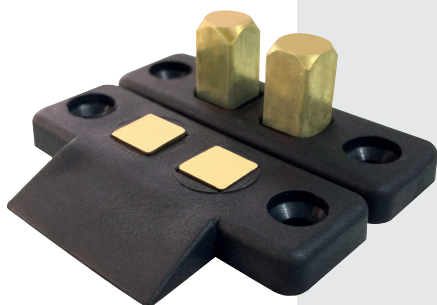


CONTATO DESLIZANTE

CÓD. 1007009 - CONTATO DESLIZANTE



CARACTERÍSTICAS DO PRODUTO

- Contato Deslizante e Super Contato Deslizante;
- Fixação na beira do portão, para que os fios não fiquem à mostra ou dobrados com a abertura e fechamento do portão;
- Dimensões: A 45,2 x P 25,2 x L 25,2mm (Contato)
A 55 x P 40 x L 30mm (Super Contato)



Fabricado em metal e plástico (ABS)

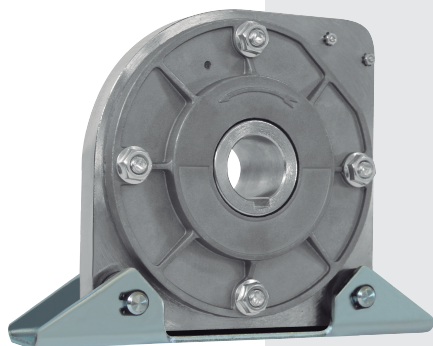


Peso bruto médio: 0,024 Kg (Contato) e 0,05 Kg (Super Contato)
Para pesos pontuais, consulte-nos

TRAVA ANTI QUEDA

CÓD. 2005500 - ANTI QUEDA - FREIO DE SEGURANÇA 200/600

CÓD. 2005501 - ANTI QUEDA - FREIO DE SEGURANÇA 800/1000



CARACTERÍSTICAS DO PRODUTO

- Dispositivo de freio de segurança;
- Aplicação em portas de enrolar;
- Acabamento de alta durabilidade;
- Dimensões: (Modelo 200/600 Kgs) A 160 x L 210 x P 50mm |
(Modelo 800/1000 Kgs) A 255 x L 270 x P 52mm.



Para portas de até: 200/600 Kg
Para portas de até: 800/1000 Kg



Fabricado em
aço maciço



Peso bruto médio: 3,62 Kg
Para pesos pontuais, consulte-nos